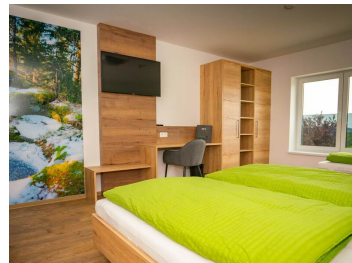
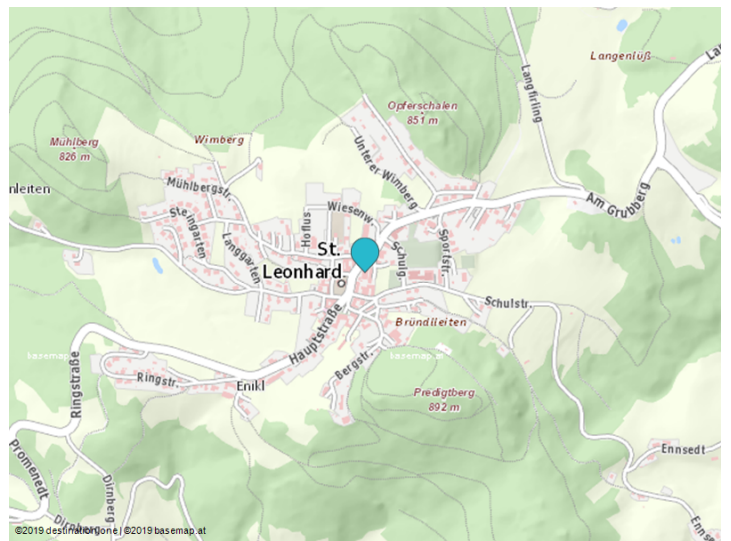


Entspannung, Kraft tanken, Natur, Wandern (Frühling, Sommer, Herbst)

Johannesweg in 3 Tagen mit Weitblick inkl. Shuttledienst

2 Nächtigungen mit Frühstück - Shuttledienst - Trinkflasche -
Wanderkarte - Johanneswegpin



Genießt die Mühlviertler Hügelwelt mit leichtem Gepäck! Shuttledienst individuell nach Vereinbarung.

Parkplatz direkt vor dem Gästehaus Weitblick verfügbar.

Angebotsinfos

Anzahl der Übernachtungen 2

Leistungen

- 2 Nächtigungen mit Frühstück
- Shuttledienst
- Trinkflasche
- Wanderkarte
- Johanneswegpin

Verpflegung

- Frühstück

Reiseablauf

1. Etappe: St. Leonhard bei Freistadt - Unterweißenbach ca. 28 km

2. Etappe: Unterweißenbach - Pierbach ca. 28 km

3. Etappe: Pierbach - St. Leonhard bei Freistadt ca. 24 km

Anreisetage

nach Absprache

Reisezeitraum

01.03.2021 - 30.11.2021

Preisinformation

Preise

ab Preis (pro Person)

€ 150,00

Allgemeine Preisinformation

Preis pro Person inkl. Frühstück € 150,-

Einzelbelegung inkl. Frühstück € 160,-

Preise sind exklusive Tourismusabgabe € 2,- pro Person/Nacht (ab dem 15. Lebensjahr)

Kontaktieren Sie uns

Gästehaus Weitblick

Hauptstraße 6

4294 St. Leonhard bei Freistadt

+43 664 99550962

office@gaestehaus-weitblick.at

<http://www.gaestehaus-weitblick.at>

Rechtliche Kontaktdaten:

KS Tourismus GmbH

Martin Karlinger

Hauptstraße 6

AT-4294 St. Leonhard

office@gaestehaus-weitblick.at

<http://www.gaestehaus-weitblick.at>