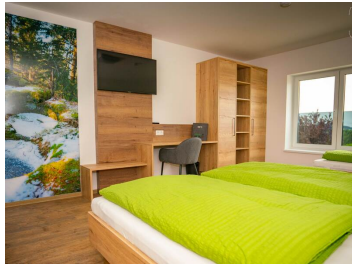
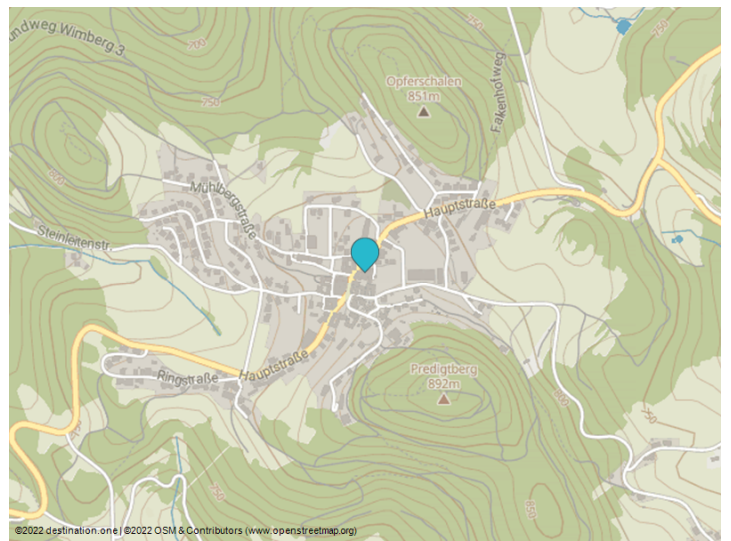


Entspannung, Kraft tanken, Natur, Wandern (Frühling, Sommer, Herbst)

Johannesweg in 4 Tagen mit Weitblick inkl. Shuttledienst

3 Nächtigungen mit Frühstück - Shuttledienst - Wanderkarte -
Johanneswegpin



Genießt die Mühlviertler Hügelwelt mit leichtem Gepäck! Shuttledienst individuell nach Vereinbarung.

Parkplatz direkt vor dem Gästehaus Weitblick verfügbar.

Angebotsinfos

Anzahl der Übernachtungen 3

Leistungen

- 3 Nächtigungen mit Frühstück
- Shuttledienst
- Begrüßungsgeschenk
- Wanderkarte
- Johanneswegpin

Verpflegung

- Frühstück

Reiseablauf

- 1. Etappe:** St. Leonhard bei Freistadt - Kammerer Kreuz ca. 18 km
- 2. Etappe:** Kammerer Kreuz - Mötlas ca. 27 km
- 3. Etappe:** Mötlas - Schönau im Mühlkreis ca. 20 km
- 4. Etappe:** Schönau im Mühlkreis - St. Leonhard bei Freistadt ca. 15 km

Anreisetage

nach Absprache

Reisezeitraum

01.03.2024 - 31.10.2024

Preisinformation

Preise

ab Preis (pro Person) € 215,00

Allgemeine Preisinformation

Preis pro Person in **Doppelbelegung** inkl. Frühstück inkl. USt € 215,00 + Ortstaxe (2,40 € /Person)

Preis pro Person in **Einzelbelegung** inkl. Frühstück inkl. USt € 230,00 + Ortstaxe (2,40 € /Person)

Kontaktieren Sie uns

Gästehaus Weitblick

Hauptstraße 6

4294 St. Leonhard bei Freistadt

+43 664 99550962

office@gaestehaus-weitblick.at

<http://www.gaestehaus-weitblick.at>

Rechtliche Kontaktdaten:

KS Tourismus GmbH

Martin Karlinger

Hauptstraße 6

AT-4294 St. Leonhard

office@gaestehaus-weitblick.at

<http://www.gaestehaus-weitblick.at>